

**KRYO 65 / 65 OD**  
IT-EN

 **RANCILIO**

 **RANCILIO**

---

## KRYO 65 / 65 OD

L'allettatura in alluminio pressofuso rappresenta il cuore di KRYO 65 / 65 OD. Grazie alla sua elevata conducibilità termica, l'alluminio estrae e dissipa rapidamente il calore generato dall'attività delle macine. La posizione ribassata del motore rispetto alla zona di macinatura riduce il rischio di surriscaldamento del caffè.

---

## KRYO 65 / 65 OD

*Its die-cast aluminium fins are the heart of the KRYO 65 / 65 OD. Thanks to its high heat conductivity, aluminium extracts and rapidly dissipates the heat generated by the movement of the burrs. The low position of the motor with respect to the grinding zone reduces the risk of coffee overheating.*



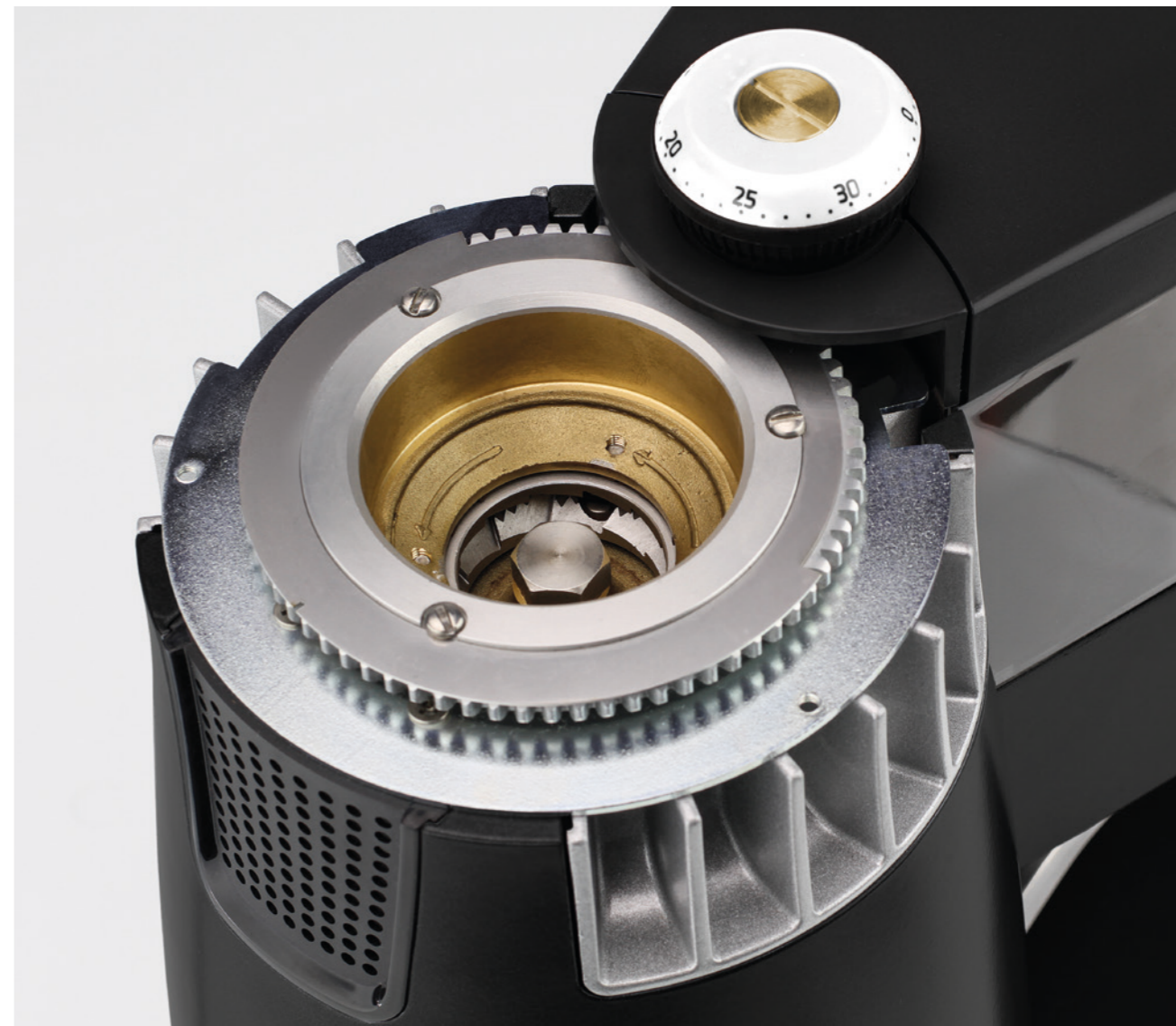
## ERGONOMIA AL VOSTRO SERVIZIO

KRYO 65 / 65 OD è dotato di una tramoggia in policarbonato alimentare, con una capienza di 1,3 kg per agevolare lo svuotamento del classico sacchetto da 1 Kg. La tramoggia è facilmente asportabile e self-standing per favorirne il riempimento. È inoltre disponibile un kit adattatore per l'installazione diretta di barattoli di caffè in grani.



## ERGONOMICS AT YOUR SERVICE

*KRYO 65 / 65 OD is fitted with an attractively styled hopper in food-grade, shock-resistant polycarbonate, whose 1.3 kg capacity allows a classic 1kg bag of coffee beans to be poured in safely and easily. An adaptor kit is also available for the direct installation of cans of coffee beans.*



## MACINATURA RAFFINATA E PRECISIONE MICROMETRICA

KRYO 65 / 65 OD è dotato di un dispositivo di regolazione micrometrica che garantisce la massima precisione nel settaggio della granulometria desiderata. Un blocco anti-rotazione accidentale evita variazioni non desiderate della configurazione prescelta. Le macine piane sono rigorosamente in acciaio e a lunga durata grazie allo speciale trattamento termico ThermoSteel.

## REFINED GRINDING AND MICROMETRIC PRECISION

*The KRYO 65 / 65 OD is fitted with a micrometric adjustment device to ensure maximum precision when setting the desired particle size. An anti-accidental rotation lock prevents undesired changes being made to the chosen setting. The flat burrs in 100% steel are subjected to the special ThermoSteel heat treatment to ensure durability.*

---

## UN ALLEATO IDEALE

I materiali resistenti (alluminio pressofuso, ABS e policarbonato alimentare) e la cura per i dettagli strutturali rendono questo macinadosatore stabile e affidabile anche per ritmi elevati di utilizzo. La leva di dosaggio è stata progettata per garantire il massimo comfort di utilizzo: la struttura in alluminio satinato è completata con una finitura SoftGrip. La forcella realizzata in alluminio pressofuso è resistente alle ripetute sollecitazioni e con ottime proprietà antiusura.

---

## AN IDEAL PARTNER

*The resistant materials (die-cast aluminium, ABS and food-grade polycarbonate) and the attention to structural detail make this dosing grinder stable and reliable even for intensive use. The dosage lever has been designed to ensure maximum comfort of use: the satinized aluminium structure is completed with a SoftGrip finish. The die-cast aluminium fork is resistant to repeated stress and extremely durable.*



---

## LA QUALITÀ DELLA MACINATURA Istantanea

KRYO 65 OD (On Demand) possiede macine ad alta produttività dal diametro di 64 mm in grado di garantire una produzione pari a 3,5 grammi al secondo. La macinatura è istantanea e avviene direttamente nel portafiltro assicurando un prodotto fresco e dosato correttamente.

---

## A MANO LIBERA

La pratica forchetta Hands-Free facilmente regolabile in altezza, consente di bloccare qualsiasi tipo di portafiltro durante la macinatura, lasciando il barista libero di operare in completa autonomia e tranquillità.

---

## THE QUALITY OF INSTANT GRINDING

*KRYO 65 (On Demand) is fitted with high-capacity 64 mm diameter mills, ensuring production of 3.5 g/second. Grinding is instant, and takes place directly in the filter holder, ensuring a fresh, correctly dosed product.*

---

## HANDS-FREE

*The practical, height-adjustable hands-free fork is designed to take any type of filter holder during grinding operations, leaving the barista free to get on with other tasks.*



## IL POTERE DEL CONTROLLO TOTALE

La pulsantiera Soft-Touch illuminata a LED, consente al barista di programmare in modo veloce ed efficace tre differenti dosature. L'ampio display permette una rapida visualizzazione dello stato di funzionamento del macinadosatore e dello stato di usura delle macine. La barra di progressione orizzontale visualizza lo stato di avanzamento della macinazione in corso.

## THE POWER OF TOTAL CONTROL

*The LED Soft-Touch control panel allows the barista to program three different doses quickly and efficiently. The large display allows the operating status of the grinderdoser and mill wear to be monitored in real time. The horizontal progress bar monitors the progress of the current grinding operation.*



# KRYO 65

## CARATTERISTICHE TECNICHE

Versione semi-automatica ST e automatica AT  
 Alettatura in alluminio pressofuso  
 Macine in acciaio con trattamento ThermoSteel  
 Regolazione micrometrica a variazione continua con blocco anti-rotazione accidentale  
 Bocca di uscita in alluminio  
 Tramogge in polycarbonato alimentare

### MATERIALI

Alluminio pressofuso  
 ABS

### COLORI

Grigio antracite

## TECHNICAL FEATURES

*Semiautomatic (ST) and automatic (AT) version*  
*Fins in die-cast aluminium*  
*ThermoSteel treated steel burrs*  
*Continuous micrometric adjustment with anti-accidental rotation lock*  
*Aluminium outlet*  
*Hoppers in food-grade polycarbonate*

### MATERIALS

Aluminium  
 ABS

### COLOURS

Anthracite grey

<b>Dimensioni (LxPxA) - Dimensions (WxDxH)</b> 220x356x575 mm - 8.7x14x22.6 in	<b>Peso - Weight</b> 13kg - 28.7 lb
<b>Contenitore grani caffè - Coffee bean container</b> 1,3 kg - 2.9 lb	<b>Dose regolabile - Adjustable dose</b> 5-10 g - 0.18-0.35 oz
<b>Produzione - Production</b> 7-9 kg/h - 15-20 lb/h	<b>Voltaggio - Voltage</b> 110V - 230V
<b>Potenza - Power</b> 450 W	<b>Frequenza - Frequency</b> 50/60 Hz
<b>Diametro macina - Burrs diameter</b> 64 mm - 2.5 in	<b>Giri motore - Motor speed</b> 1350 rpm



Per info su Certificazioni Prodotti disponibili visitare [www.ranciliogroup.com](http://www.ranciliogroup.com)  
 For info on available Products' Certifications please visit [www.ranciliogroup.com](http://www.ranciliogroup.com)

# KRYO 65 OD

## CARATTERISTICHE TECNICHE

Avvio dose da tastiera o con portafiltro  
 3 dosi programmabili: singola, doppia, custom  
 Interfaccia utente ergonomica e multifunzionale  
 Alettatura in alluminio pressofuso  
 Macine in acciaio inox ad alta produttività con trattamento ThermoSteel  
 Regolazione micrometrica con blocco anti-rotazione accidentale  
 Tramogge in polycarbonato alimentare  
 Forchetta Hands-Free regolabile in altezza

### MATERIALI

Acciaio inox  
 Alluminio pressofuso  
 ABS

### COLORI

Grigio antracite

## TECHNICAL FEATURES

*Dose dispensed by start button on keypad or by inserting filter*  
*3 programmable doses: single, double, custom*  
*Ergonomic, multifunctional user interface*  
*Fins in die-cast aluminium*  
*High capacity ThermoSteel treated stainless steel mills*  
*Micrometric adjustment with anti-accidental rotation lock*  
*Hoppers in food-grade polycarbonate*  
*Hands-Free height-adjustable fork*

### MATERIALS

Stainless steel  
 Aluminium  
 ABS

### COLOURS

Anthracite grey

<b>Dimensioni (LxPxA) - Dimensions (WxDxH)</b> 220x356x575 mm - 8.7x14x22.6 in	<b>Peso - Weight</b> 13kg - 28.7 lb
<b>Contenitore grani caffè - Coffee bean container</b> 1,3 kg - 2.9 lb	<b>Giri motore - Motor speed</b> 1350 rpm
<b>Produzione - Production</b> 7-9 kg/h - 15-20 lb/h	<b>Voltaggio - Voltage</b> 110V - 230V
<b>Potenza - Power</b> 450 W	<b>Frequenza - Frequency</b> 50/60 Hz
<b>Diametro macina - Burrs diameter</b> 64 mm - 2.5 in	



Per info su Certificazioni Prodotti disponibili visitare [www.ranciliogroup.com](http://www.ranciliogroup.com)  
 For info on available Products' Certifications please visit [www.ranciliogroup.com](http://www.ranciliogroup.com)

# CONTATTI / CONTACTS

## HEADQUARTERS, PRODUCTION PLANT AND R&D CENTERS

### **Rancilio Group S.p.A. con socio unico**

Viale della Repubblica 40  
20015 Villastanza di Parabiago (MI) - Italy  
Ph. +39 0331 408200  
info@ranciliogroup.com

### **Egro Suisse AG**

Bahnhofstrasse 66  
5605 Dottikon - Switzerland  
Ph. +41 (0)56 616 95 95  
info-ch@ranciliogroup.com

## WORLDWIDE BRANCH LOCATIONS

### **Spain**

Rancilio Group España SAU  
C/Artes gráficas 1, 20A  
Pl Las Arenas  
28320 Pinto, Madrid, Spain  
Ph. +34 914 682 061  
info-es@ranciliogroup.com

Gran via de Carlos III 84, 3ºA  
08028 Barcelona, Spain  
Ph. +34 902 884 275  
info-es@ranciliogroup.com

### **Portugal**

Rancilio Group Portugal Lda  
Rua José Vicente Gonçalves n°14-Armaz.-2  
Parque Industrial do Seixal  
2840-048 Aldeia de Paio Pires-Seixal  
Lisboa - Portugal  
Ph. +351 21 493 52 58  
info-pt@ranciliogroup.com

Rua Albino José Domingues, n.º 683  
4470 - 557 Maia - Porto  
Ph. + 351 22 490 39 77  
info-pt@ranciliogroup.com

### **Germany**

Rancilio Group Deutschland GmbH  
Schleussnerstr. 90  
63263 Neu-Isenburg - Germany  
Ph. +49 (0)6102 799030  
info-de@ranciliogroup.com

### **Switzerland**

Egro Suisse AG  
Bahnhofstrasse 66  
5605 Dottikon - Switzerland  
Ph. +41 (0)56 616 95 95  
www.egrosuisse.ch

### **USA/Canada**

Rancilio Group North America Inc.  
11130 Katherine's Crossing Suite 800  
Woodridge, IL 60517 - USA  
Ph: (630) 914-7936  
www.ranciliogroupna.com

[www.ranciliogroup.com](http://www.ranciliogroup.com)



 **RANCILIO**GROUP

an Ali Group Company



The Spirit of Excellence